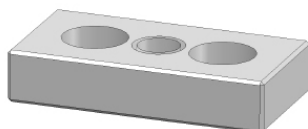


VOETPLAAT 20 x 40 BASE PLATE 20 X 40

5 8E 8 8S 10

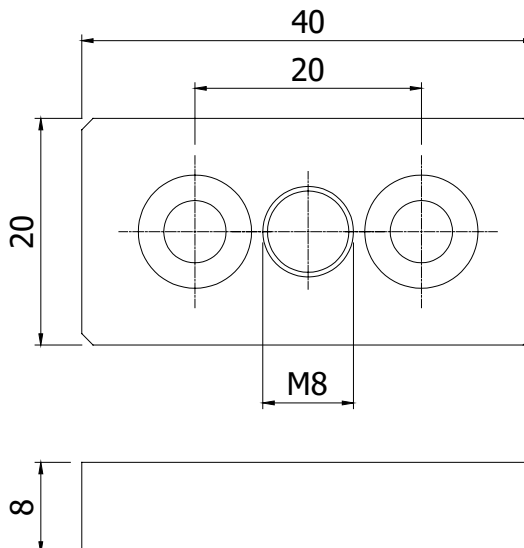


Techn. gegevens / techn. specifications:

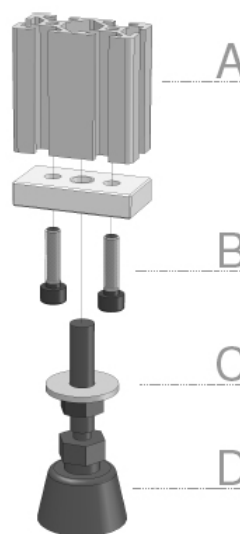
- Staal / steel
- Elektrolytisch verzinkt / zinc plated

Kenmerk / feature:

- d.m.v. bouten aan de kopse zijde van het profiel te monteren / mounted on the front side of the profile by bolts
- Voor het bevestigen van o.a. stelvoeten en wielen op profielen zonder hart-as / to mount int.al. leveling feet and wheels on profiles without centre axis



Toepassing / application



Accessoires / accessories

A	Aluminium profiel 20 x 40 sleuf 5 Aluminum profile 20 x 40 groove 5	m	112005
B	Cilindrische inbusbout M5 x 20 Cylindrical socket screw M5 x 20	Stuk / piece	900058
C	Carr. ring DIN 9021 EV M8 Repair washer DIN 9021 ZP M8	Stuk / piece	901808
D	Stelvoeten M8 Leveling feet M8	Stuk / piece	1450xx

Afname / purchase Korting / discount

10 stuks / pieces

10%

Art. code

Omschrijving / description

Eenheid / unit

146000	Voetplaat, 20 x 40, M8 Base plate, 20 x 40, M8	Stuk / piece
--------	---	--------------