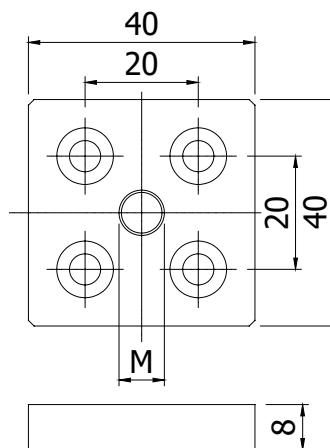
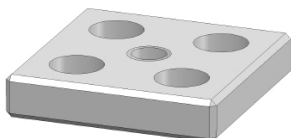


## VOETPLAAT 40 x 40 BASE PLATE 40 X 40

5 8E 8 8S 10



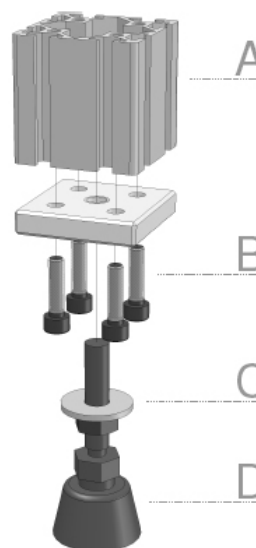
### Techn. gegevens / techn. specifications:

- Staal / steel
- Elektrolytisch verzinkt / zinc plated

### Kenmerk / feature:

- d.m.v. bouten aan de kopse zijde van het profiel te monteren / mounted on the front side of the profile by bolts
- Voor het bevestigen van o.a. stelvoeten en wielen op profielen zonder hart-as / to mount int.al. leveling feet and wheels on profiles without centre axis

### Toepassing / application



POWERED BY BOIKON

### Accessoires / accessories

A	Aluminium profiel 40 x 40 sleuf 5 Aluminum profile 40 x 40 groove 5	m	112010
B	Cilindrische inbusbout M5 x 20 Cylindrical socket screw M5 x 20	Stuk / piece	900058
C	Carr. ring DIN 9021 EV M8 / M10 Repair washer DIN 9021 ZP M8 / M10	Stuk / piece	9018xx
D	Stelvoeten M8 / M10 Leveling feet M8 / M10	Stuk / piece	1450xx

Afname / purchase	Korting / discount
10 stuks / pieces	10%

Art. code	Omschrijving / description	Eenheid / unit
146100	Voetplaat, 40 x 40, M8 Base plate, 40 x 40, M8	Stuk / piece
146105	Voetplaat, 40 x 40, M10 Base plate, 40 x 40, M10	Stuk / piece